

Hampton Inn Hotelmöbel von TRINITY Manufaktur

Star hotel project case



Material:

Massivholz::

Mandschurische Esche, Gummiholz, Teakholz, schwarzes Sandelholz, Kirsche, Buche, weiße Eiche, schwarze Walnuss, Pappel, Kiefer, Birke usw. Bei strenger Trocknung beträgt der Wassergehalt von echtem Holz 8%

Plus Material::

Material: Polyesterfaser, Baumwolle, Baumwollmischung, Chinlon-Samt, wasserdichtes 3M-Tuch, mit FireRetardant und Flame Retardancy.

Leder: PU, PVC, echtes Leder mit Feuerhemmung und Flammschutz.

Metall:

Eisen: Sprühlackierung oder Elektroplattierungsverfahren, Edelstahl 201 oder 304. Spiegel- oder Drahtziehverfahren.

Stein:

Kunststein und Naturmarmor (Hart-, Acryl-, Säurebeständigkeit, Korrosionsbeständigkeit, Kältebeständigkeit, Hochtemperaturbeständigkeit und Beständigkeit). Sein Aussehen und seine Farbe können über 20 Jahre erhalten bleiben. Nur hochwertiges Material wird in der Produktion verwendet und mit exquisiten Oberflächen versehen Verarbeitung und strenge Kontrolle vor dem Versand. Komplett mit der Exportverpackung mit extremem Standard für eine sichere und lange Reise der Produkte.)

Glas:

5 mm bis 10 mm klares oder farbig gehärtetes Glas, das am Rand poliert und mit einer kleinen transparenten Scheibe zur Unterstützung der Glasplatte versehen wird.

Gemälde:

Verwenden Sie die halbgeschlossene Farbe, die offene Farbe und die Glanzfarbe der bekannten chinesischen Marke Dabao.



GOLDEN TULIP - THE GRANDMARK DHAKA



KOREA-FOUR SEASON HOTEL

Über die Dreifaltigkeit

1. Seit ZhongSen (TRINITY) gegründet wurde, hat es bis heute eine mehr als 20-jährige Geschichte und ist ein professioneller Hersteller für Star-Hotelmöbel, Hotellobby-Möbel, Villenmöbel, Apartmentmöbel und Restaurantmöbel. Produktionsdesign, Projektimplementierung und After-Sales-Service werden kombiniert, um den Kunden eine umfassende Palette von Lösungen zur Unterstützung von Möbeln zu bieten.

ABOUT US



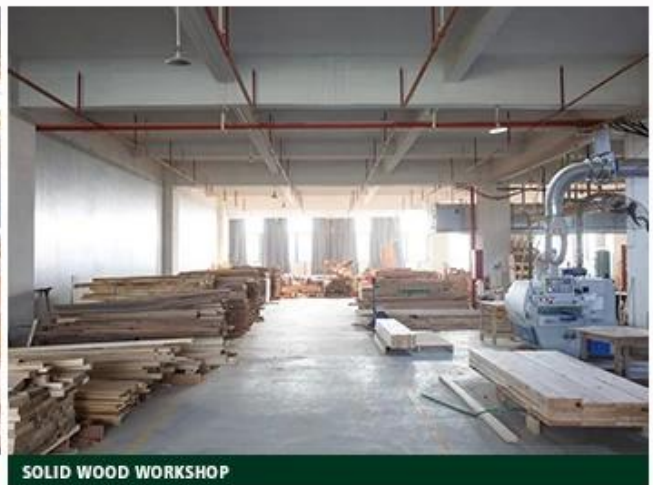
OUR SALES TEAM >



< OUR PRODUCTION TEAM

2. Nach Jahren des Niederschlags hat sich ZhongSen (TRINITY) zu einer großen kundenspezifischen Hotelmöbelgruppe mit einer Fabrik von 30000 Quadratmetern und mehr als 200 Mitarbeitern entwickelt. Das Produktsystem vom Ganzen bis zum Detail, von einer Hotellobby, einem Restaurant, einem Café, einer Lounge, einem Konferenzsaal, einem Außenbereich, einem Schlafzimmer, einem Wohnzimmer, einem Badezimmer und einer Tür, die die gesamte Verpackung der Hotelmöbel abdecken. Exquisite Technologie, fortschrittliche Produktionsausrüstung, Produktionskapazität für Möbel der Star Hotel Suite von mehr als 1000 Sets.

ABOUT US



Fließband:

Das Verfahren für alle Produkte muss streng verarbeitet und geprüft werden. Stellen Sie sicher, dass jedes einzelne Detail den Anforderungen des Kunden perfekt entspricht.



PAINTING WORKSHOP



LEATHER CUTTING & PALPABLE CRAFT WORKSHOP



PACKAGING, STORAGE & CONTAINER LOADING

Verpackung:

1. Decken Sie die erste Schicht mit PE-Schaum ab und legen Sie Kartonschutz für die erforderlichen Ecken. Holzmöbel oder Beschläge, die mit PE-Schaum oder Schwamm umwickelt sind, und anschließend ein Webbeutel-Finish mit Nähten oder eine Caton-Box mit Dichtungsband für die Außenverpackung verwenden.

2. Glasplatte und Marmorplatte verwenden expandierbares Polystyrol, um für den ersten Schritt zu verpacken, in den Karton zu legen und dann einen Holzrahmen zu verwenden, um den Schutz gut zu gewährleisten.



PROFESSIONAL PACKING

- We offer an overall package to cater the exquisite home pieces of premium quality and craftsmanship



One-Stop-Service

1. Kommen Sie mit Ihren Entwürfen und detaillierten Anforderungen zu uns, wir werden daran arbeiten oder die Vision, die Sie sich vorgestellt haben, auf Papier bringen.
2. Bei Stein, Glas oder Harz werden wir unser Bestes geben, um Materialien zu finden, die Ihren Spezifikationen entsprechen, um die besten Preise zu erzielen.
3. Wir erstellen Modellstücke für Ihre Möbeldesigns und unterziehen uns einer Überprüfung, bevor die Genehmigung für die Massenproduktion erteilt wird.
4. Mit unserer Kontrolle über Herstellung und Qualität können wir die Qualität jedes einzelnen Stücks sicherstellen, das aus unserer Fabrik kommt.

5. Um Ihnen den Aufwand beim Umgang mit Produkten aus verschiedenen Quellen zu ersparen, bieten wir unsere Funktionen als Konsolidierungspunkt für Lagerung und Versand an. Wir versenden überall auf der Welt.

6. Unser Auftrag wird nach Lieferung und Installation nicht beendet. Wir werden Ihre Website persönlich besuchen, um sicherzustellen, dass alles zu Ihrer Zufriedenheit ist.

7. Wir glauben an die Qualität unserer Produkte, auf alles, was wir herstellen, wird eine Garantie von 1 Jahr gewährt.

8. Wir freuen uns darauf, Vertrauen und langfristige Beziehungen zu jedem einzelnen Kunden aufzubauen.

OUR CERTIFICATE



OUR CUSTOMERS



FAQ:

1. Können Sie mein Hotel mit einem Möbeldekorsplan ausstatten?

Ja, wir passen Ihre Idee an, passen den Stil der gewünschten Dekoration an und alle Arten von Fallen für die Hoteltechnik, auf die Sie sich beziehen und die Sie verbessern können. Alle Möbelgrößen können auf den tatsächlichen Raum in Ihrem Hotel zugeschnitten werden.

2. Gibt es einen Ausstellungsraum in der Fabrik?

Ja, in unserer Fabrik befinden sich ungefähr 3000 Quadratmeter Ausstellungsräume. Es gibt alle Arten von Möbeln als Referenz, wie Lobbymöbel, Gartenmöbel, Restaurantmöbel und mehr als 10 verschiedene Dekorationsstile von Hotelzimmermöbeln und so weiter.

3. Was ist Ihre Mindestbestellmenge?

Es basiert auf Ihrem Möbeltyp, z. B. einem Restaurantstuhl, mindestens 50 Bestellungen, die Mindestmenge an Möbeln im Hotelzimmer beträgt 10 Sets.

4. Wie lang ist Ihre Lieferzeit?

Nachdem wir eine Anzahlung von 30% berechnet haben, bestätigen die beiden Seiten die Zeichnungen, erstellen die Muster und bestätigen, dass sie korrekt sind. Die Lieferung erfolgt 30-60 Tage.

5. Welche Zahlungsbedingungen bieten Sie an?

Wir können alle Zahlungsbedingungen wie T / T, L / C, Treuhandschaft usw. angeben.