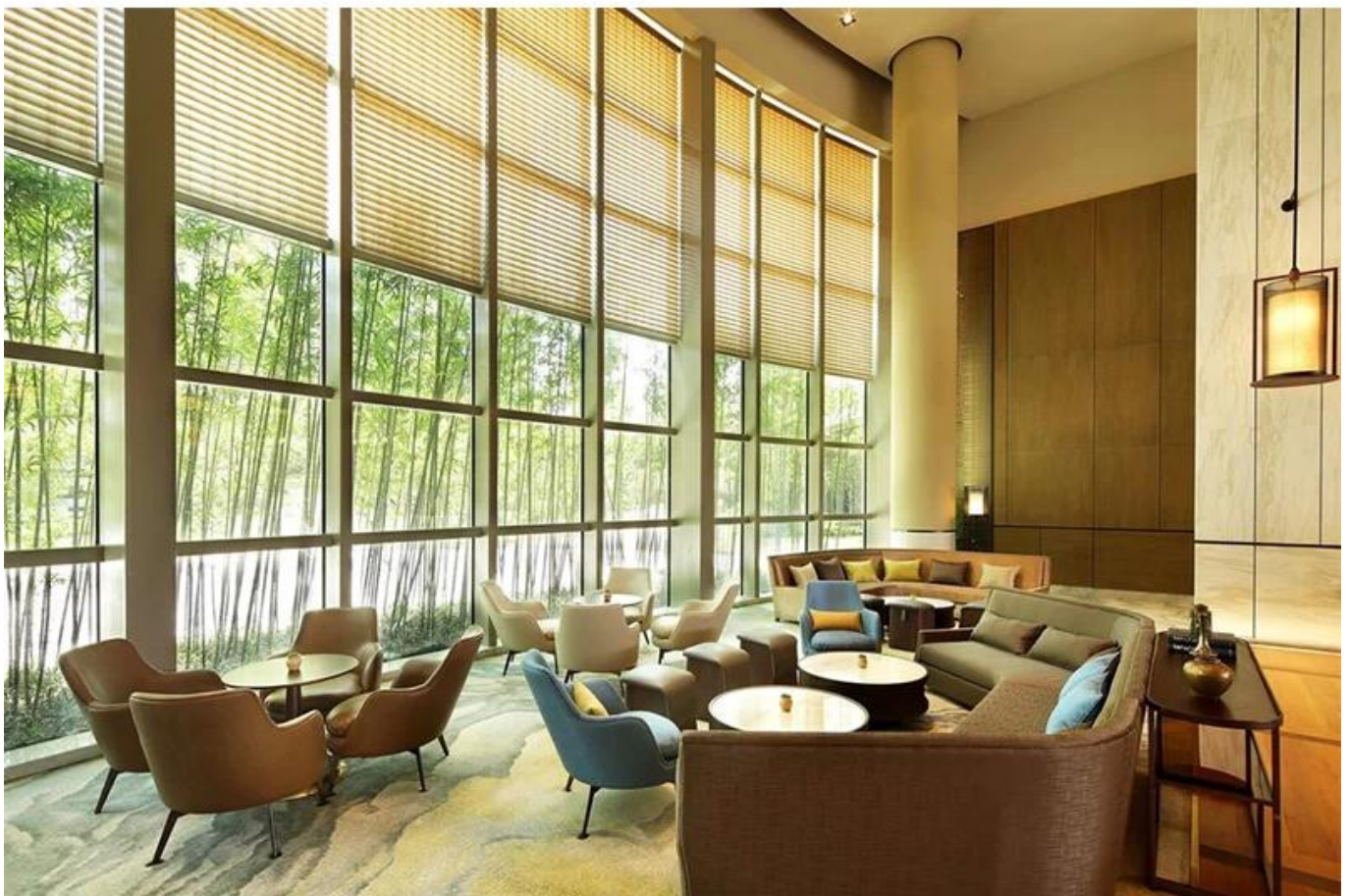


Hotelrezeption Möbel Wartezimmer Sofa Lieferant

Hotelprojekt: Sheraton Yintai Binjiang Hotel.

Lage: Zhejiang, China.

Die Hotelstufe: 5 - Stern.





Hotel Standard Zimmermöbel Spezifikationen:

Typ	Attiert	Größe
Hotel-Kopfteil	1.	2300 * 75 * 1500
Hotelbettboden	1.	2300 * 2100 * 220
Hotelbettbank	1.	1800 * 500 * 500
Hotel Nachttisch	2.	500 * 450 * 500
Hotel Schreibtisch	1.	1800 * 600 * 750
Schreibtischstuhl des Hotels.	1.	620 * 620 * 1080
Seitenkabinett	1.	1500 * 400 * 900
Sofa-Vorsitzender	1.	800 * 760 * 1020
TV-Stand- / TV-Wand	1.	2000 * 550 * 760

Minibar mit Kleiderschrank	1.	2200 * 600 * 2200
Hotelgepäckträger	1.	950 * 600 * 550
Ganzkörperspiegel	1.	500 * 1600 * 10
Hoteleingangstür.	1.	900 * 2000 * 50
Hotel Badezimmertür.	1.	800 * 2000 * 50
Eitelkeit	1.	1100 * 520 * 480

Hauptmaterial:



Massivholz: Asche, Gummiholz, Teakholz, schwarzes Sandelholz, Kirsche, Buchen, weiße Eiche, schwarze Walnuss, Pappel, Kiefer, Birke usw. Mit strenger Trocknung verarbeitet, ist der Wassergehalt von echtem Holz 8%.



Holz furnier: (Natürliches Holz furnier oder Technologie Holz furnier) mit optionalen Vorräten wie Esche, schwarzer Walnuss, Eiche, Teak usw.



Panel: Das laminierte Platine entspricht dem nationalen Norm E1 oder E2-Grad, der mit der Furnierdicke 0,6 mm beendet ist. Laminat, Sperrholz, Lack, MDF & HDF.



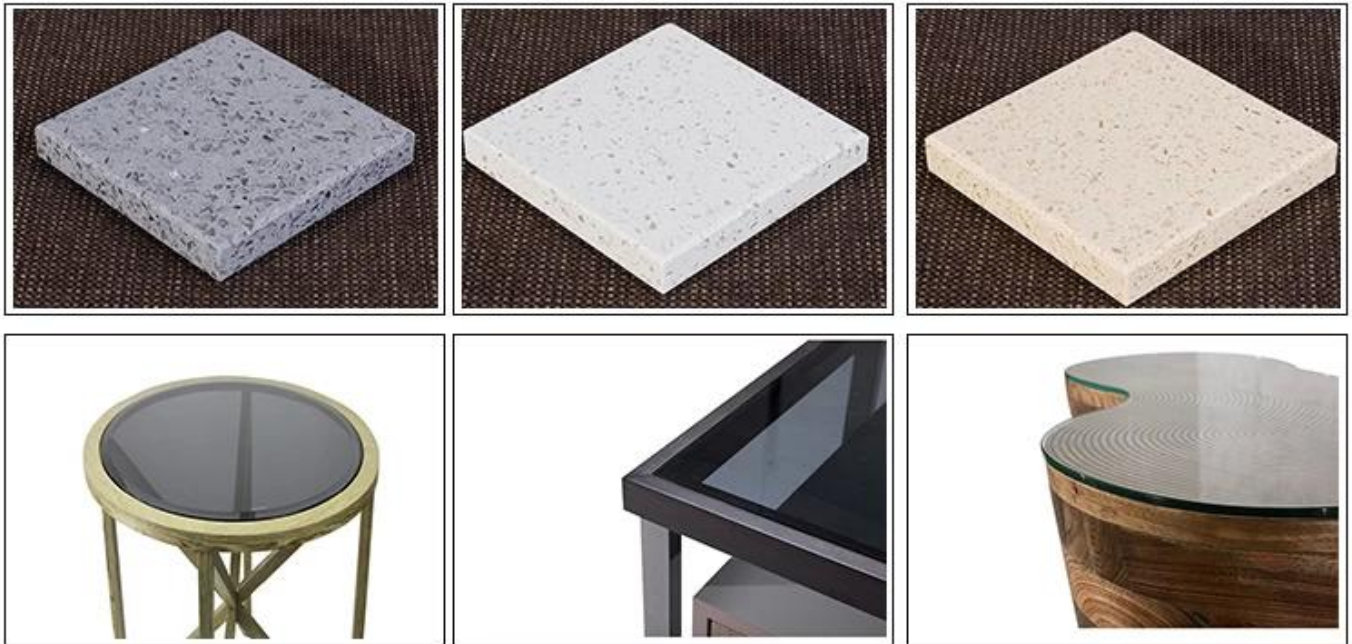
Malerei: Marke "Baichuan" Marke, hochglänzend (schließen Pore) / Matt-Finish (öffnen / schließen Pore).



Plus Material: Stoff: Polyesterfaser, Baumwolle, Baumwolle gemischt, Chinlon Samt, 3M wasserdichtes Tuch, mit Feuerhemmendem



Stahl: Spray Malerei oder Galvanisierungsprozess, Edelstahl 201 oder 304. Spiegel- oder Drahtzeichnung Finish. Hardware-Zubehör: Hafele / DTC / Blum usw.



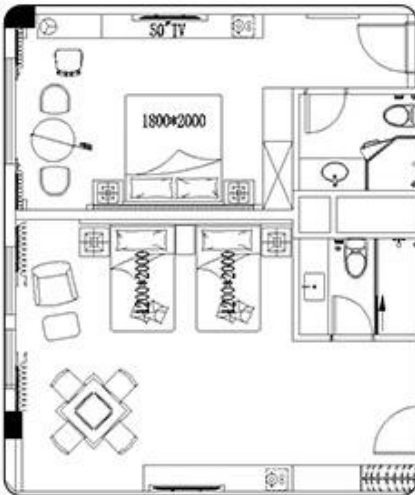
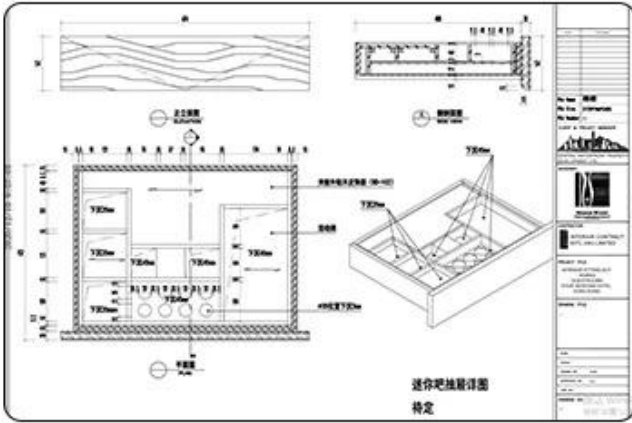
Künstlicher Stein und natürlicher Marmor (hart, Acryl, saurer Resist, Korrosionsresist, Kaltresist, Hochtemperaturresistent und dauerhaft, sein Erscheinungsbild und die Farbe können seit mehr als 20 Jahren aufrechterhalten werden.

Glas: 5 mm bis 10mm klares oder farbiges gehärtetes Glas, das um den Rand poliert.

SERVICE

CAD-Design-Service:

Unsere Möbeldesigner werden mit Ihnen zusammenarbeiten, um auffällige Hotelinterieure zu entwickeln, unsere Designer USD Die SolidWorks CAD-Software Packaga zuproduzieren praktische Designs, die sowohl schön als auch robust sind.



GEBIETMessung & vor OrtINSTALLATIONSERVICE



GebietMessungundInstallation

Unsere Projektmanager sind freut in der Prospektion vor Ort erlebt. Wenn es notwendig ist, haben unsere Projektmanager ausreichend Erfahrung, um sich an der Stelle von selbst Messungen durchzuführen, um ein mögliches problematisches Problem vorzunehmen, und fixieren Sie es in allen Mitteln.

Falls erforderlich, können wir ein professionelles Indoor-Installationsteam an den Standort arrangieren und die Installation und Anleitungen vor Ort zur Verfügung stellen, um sicherzustellen, dass Ihr Hotel in einer perfekten Situation offen ist.

ABOUT US



Factory Size:
30, 000 SQM



Showroom:
30, 000 SQM



Working staff:
250 People.



OEM&ODM:
Available

Factory Scale

- ▶ **Established time:** 1998
- ▶ **Factory size:** 30000 SQM.
- ▶ **Showroom:** 3000 SQM.
- ▶ **Working staff:** 250 People.
- ▶ **Certificate:**
 - 1.ISO9000
 - 2.SGS.
 - 3.PEFC.
- ▶ **Service Advantage:**
 - 1.ODM & OEM.
 - 2.CAD interior design.
 - 3.Field measurement.
 - 4.On-site installation.
- ▶ **Project Scope:** Hotels,Resorts,Villas,Apartment and other collective spaces such as Restaurants and Public buildings.

OUR TEAM



OUR FACTORY



Hauptprodukt:

5-Sterne-Hotel / Resort / Villa / sErervice Apartment Schlafzimmermöbel wie Bettrahmen, Kopfteil, Nachttisch, TV-Wandpaneel, Kleiderschrank mit Minibar, Teetisch, Seitenschrank, Tür usw.

Hotel Lose Möbel, Hotel Fixed Möbel, Öffentliche Gegend Möbel (Hotelloobby / Restaurant / Bar / Lounge / Tagungsraum / Türmöbel usw.) wie Sofa, Freizeitstuhl, Rezeption, Esstisch, Esstisch, Speisessel, Holzwandplatte etc ..

Hotelprojekt.

Four Season Hotel, Korea - 5 Star-Rated



Four Seasons Hotel, Singapore - 5 Star-Rated



Courtyard by Marriott Bengaluru Hebbal - 5 Star-Rated



HardRock Hotel, Maldives - 5 Star-Rated



Sofitel Fiji Resort & Spa - 5 Star-Rated



Treetops Executive Residences, Singapore - 5 Star-Rated



Oakwood Residence Kapil Hyderabad India - 5 Star-Rated



Four Seasons Hotel Kuwait at Burj Alshaya - 5 Star-Rated



Wieso denWählenUns

1. Gute Mit Ihren Designs und detaillierten Anforderungen werden wir an ihnen arbeiten oder die Vision bringen, die Sie an Papier haben.
2. Wir werden unser Bestes geben, um Ihnen die Materialien zur Verfügung zu stellen, die Ihre Spezifikationen und Budgets erfüllen.
3. Angen Sie das Bestätigen des Vertrags, wir produzieren Mock-up-Stücke für Ihre Möbeldesigns und unterziehen sich einer Überprüfungssitzung vor der Genehmigung der Bulk-Produktion.
4. Mit unserer Kontrolle über Fertigung und Qualität können wir die Qualität jedes einzelnen Stücks sicherstellen, das aus unserer Fabrik kommt.
5. Um den Aufwand der Handhabung von Produkten aus mehreren Quellen, wir bieten unseren Einrichtungen als Konsolidierungspunkt der Lagerung und des Versands an. Wir versenden an überall auf der Welt.
6. Wir glauben, dass die Qualität unserer Produkte, eine Garantie von mehr als 5 Jahren wird alles gegeben, was wir herstellen.

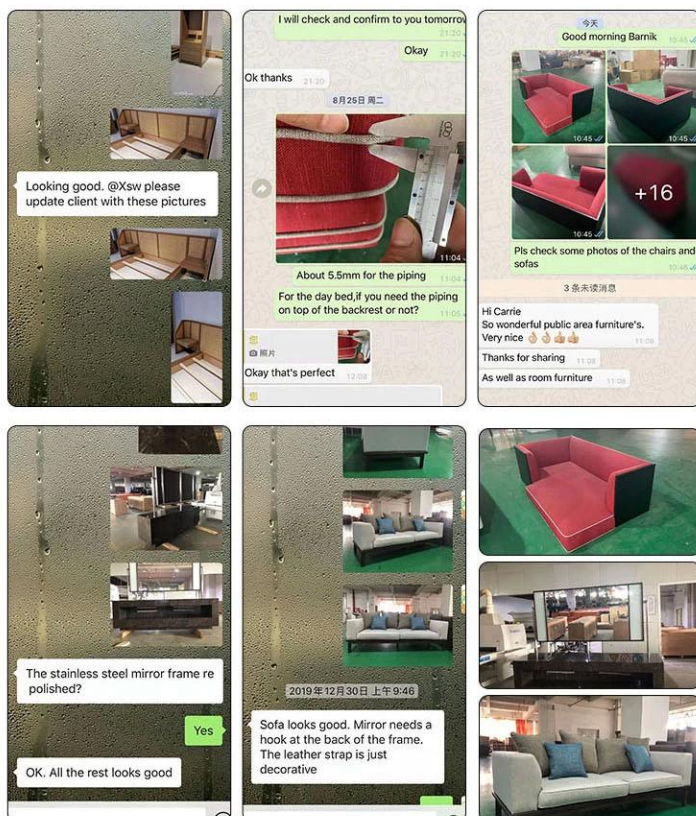
CUSTOMER GROUP PHOTO



COOPERATIVE PARTNE



CUSTOMER EVALUATION



FAQ:

1. Ist dort ein Showroom in der Fabrik?

A: Ja, etwa 3000 Quadratische Showrooms sind in unserer Fabrik. Es gibt alle Arten von Möbeln für Ihre Referenz, wie Lobby-Möbel, Gartenmöbel, Restaurantmöbel und mehr als 10 verschiedene Dekorationsstile der Hotelschlafzimmermöbel und so weiter.

2. Können Sie Hotelmöbellösungen anbieten?

A: Ja, wir passen wir mit Ihrer Idee, passen den Stil der von Ihnen gewünschten Dekoration an, und alle Arten von Sternenhôtel-Projekt-Fällen, die Sie auf Ihre Idee beziehen und verbessern. Alle Möbelgrößen können auf den tatsächlichen Raum in Ihrer Hotel.

3. Wie lange ist deine Lieferzeit?

A: Nachdem wir eine Anzahlung von 30% aufgeladen haben, bestätigen die beiden Seiten die Zeichnungen und produzieren dann die Proben und bestätigen, dass sie korrekt sind. Die Sendung dauert 30-60 Tage.

4. Was ist Ihre Mindestbestellmenge?

A: Es basiert auf Ihrem Möbeltyp, beispielsweise einem Restaurantstuhl, mindestens 50 Bestellungen, die Mindestmenge der Möbel im Hotelzimmer ist 10 Sätze.

5. Welche Zahlungsbedingungen bieten Sie an?

A: Wir können alle Zahlungsbedingungen wie T / T, L / C, Treuhandschaft usw. anbieten.

