

Sofà rotondo moderno dell'atrio dell'hotel dalla produzione TRINITY

Star hotel project case



Materiale:

Legname massiccio: Frassino manchuriano, legno di gomma, teak, sandalo nero, ciliegio, faggio,

quercia bianca, noce nera, pioppo, pino, betulla, ecc. Essendo lavorato con una rigorosa essiccazione, il contenuto di acqua del vero legno è dell'8%

Più materiale: Tessuto: fibra di poliestere, cotone, misto cotone, velluto chinlon, panno impermeabile 3M, con ritardante di fiamma e ritardante di fiamma. Pelle: PU, PVC, vera pelle con ignifugo e ritardante di fiamma.

Metallo: ferro: Verniciatura a spruzzo o processo di elettroplaccatura, acciaio inossidabile 201 o 304. Verniciatura a specchio o filo metallico.

Pietra: Pietra artificiale e Naturalmarble (dura, acrilica, resistente agli acidi, resistente alla corrosione, resistente al freddo, alle alte temperature e resistente, il suo aspetto e il colore possono essere mantenuti per oltre 20 anni. Il materiale di alta qualità è l'unica cosa che adottiamo nella produzione, finendo con squisita lavorazione e controllo rigoroso prima della spedizione. Completa con l'imballaggio standard di esportazione estremo per un viaggio sicuro e lungo dei prodotti.)

Bicchieri: Vetro trasparente o colorato da 5 mm a 10 mm, lucidatura intorno al bordo, completando con un piccolo disco trasparente per sostenere il piano in vetro.

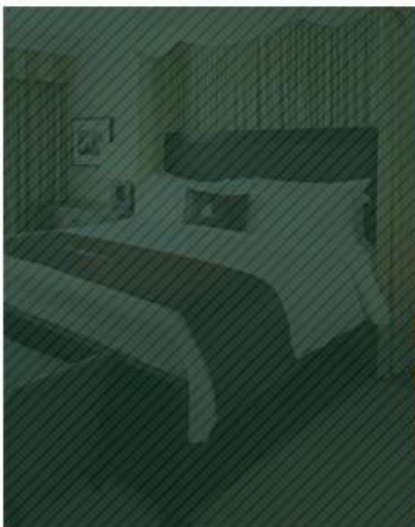
Pittura: Usa la vernice semi-chiusa, la vernice aperta e la vernice lucida di China Famonoi marchio Dabao.



Di Trinità

1. Dal momento che ZhongSen (TRINITY) è stato istituito, fino ad ora ha più di 20 anni di storia, è un professionista fabbricante per il arredi per hotel a stella, mobili della hall dell'hotel, mobili per la villa, arredi per appartamenti e arredi per ristoranti. Dalla pre-pianificazione, il posizionamento di stile, la progettazione della produzione, l'implementazione del progetto e il servizio post-vendita sono tutti combinati per fornire una gamma completa di soluzioni di supporto per i mobili per i clienti.

ABOUT US



OUR SALES TEAM >



< OUR PRODUCTION TEAM

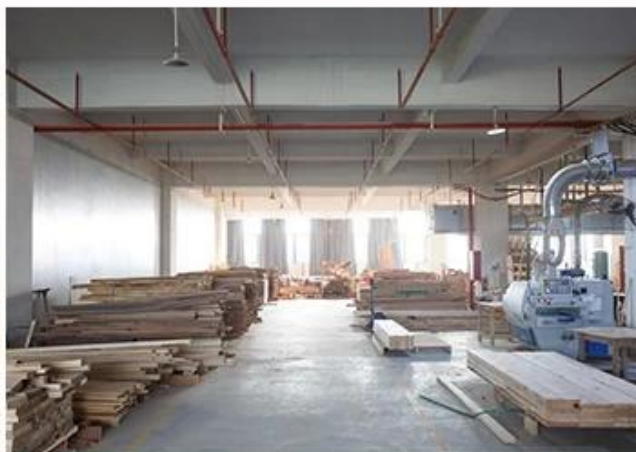
2. Dopo anni di precipitazioni, ZhongSen (TRINITY) si è sviluppato in un'abitudine su larga scala Hotel ingegneria mobilia gruppo, con una fabbrica di 30000 metri quadrati e oltre 200 dipendenti. Il sistema di prodotto dal tutto ai dettagli, da a hall dell'hotel, ristorante, bar, sala, sala conferenze, all'aperto, Camera da letto, soggiorno, bagno, porta, che copre il

tutto Hotel imballaggi per mobili. Tecnologia squisita, attrezzatura di produzione avanzata, stella Hotel suite mobilia capacità di produzione di oltre 1000 set.

ABOUT US



OFFICE



SOLID WOOD WORKSHOP



PLATE WORKSHOP



Produzione linea:

La procedura per tutti i prodotti deve essere rigorosamente elaborata e superata l'ispezione, assicurarsi che ogni singolo minuto soddisfi perfettamente i requisiti del cliente.



Confezione:

1. Coprire il primo strato con schiuma PE, mettere la protezione in cartone per

gli angoli necessari. Mobili in legno o accessori hardware avvolti con schiuma o spugna PE, quindi utilizzare la finitura del sacchetto di tessitura con cuciture o scatola di cartone con nastro sigillante per l'imballaggio esterno.

2. Il piano in vetro e il piano in marmo usano il polistirene espandibile per imballare per il primo passo, mettere nella scatola di cartone e quindi utilizzare la struttura in legno per garantire la protezione.



PROFESSIONAL PACKING

- We offer an overall package to cater the exquisite home pieces of premium quality and craftsmanship



Servizio unico

1. Vieni a noi con i tuoi progetti e requisiti dettagliati, lavoreremo su di essi o porteremo la visione che hai in mente sulla carta.

2. Siate in pietra, vetro o resina, faremo del nostro meglio per cercare materiali che soddisfino le vostre specifiche per i migliori prezzi.

3. Produrremo i modelli per i vostri progetti di mobili e subiremo una sessione di revisione prima dell'approvazione per la produzione in serie.

4. Con il nostro controllo sulla produzione e sulla qualità, siamo in grado di garantire la qualità di ogni singolo pezzo che esce dalla nostra fabbrica.

5. Per evitare il fastidio di gestire prodotti da più fonti, offriamo le nostre strutture come punto di consolidamento di stoccaggio e spedizione, spedito in qualsiasi parte del mondo.

6. Il nostro lavoro non si interrompe dopo la consegna e l'installazione. Visiteremo il tuo sito personalmente per assicurarci che tutto sia di tuo gradimento.

7. Crediamo nella qualità dei nostri prodotti, una garanzia di 1 anno è data a tutto ciò che produciamo.

8. Non vediamo l'ora di costruire fiducia e relazioni durature con ogni singolo cliente.

OUR CERTIFICATE



OUR CUSTOMERS



FAQ:

1. Puoi arredare il mio hotel con un piano di decorazione dei mobili?

Sì, abbineremo la tua idea, abbineremo lo stile della decorazione che desideri e tutti i tipi di custodie di ingegneria per hotel a stelle per farti riferimento e migliorare la tua idea. Tutte le dimensioni dei mobili possono essere adattate allo spazio reale nel tuo hotel.

2. Esiste uno showroom in fabbrica?

Sì, nella nostra fabbrica sono presenti circa 3000 showroom quadrati. Ci sono tutti i tipi di mobili per il tuo riferimento, come mobili per la hall, mobili per esterni, mobili per ristoranti e più di 10 diversi stili di decorazione di mobili per camera da letto dell'hotel e così via.

3. Qual è la tua quantità minima d'ordine?

Si basa sul tipo di arredamento, ad esempio una sedia da ristorante di almeno 50 ordini, la quantità minima di mobili nella camera d'albergo è di 10 set.

4. Quanto tempo è il tempo di consegna?

Dopo aver addebitato un deposito del 30%, le due parti confermano i disegni, quindi producono i campioni e confermano che sono corretti. La spedizione richiederà 30-60 giorni.

5. Che tipo di termini di pagamento offrite?

Siamo in grado di fornire tutti i termini di pagamento, come T / T, L / C, amministrazione fiduciaria e così via.