

□□ □□ : □□ □□□ □□ □□ □□ □□.

□□ □□□□ : Hotel Chamcherise Plaza, □□.

□□ : □□□.

□□ □□ : 5 □□.

TRINITY



TRINITY



TRINITY



TRINITY



TRINITY



TRINITY



□□ □□□□ □ □□ □□ :

□□	□□	□□
□□ □□ □□	1	2550 * 75 * 1500.
□□ □□□□□	1	2550 * 2100 * 220.
□□ □□ □□	1	1800 * 500 * 500.
□□ □□ □ □□□	2	500 * 450 * 500.
□□ □□□ □□□	1	1800 * 600 * 750.
□□ □□□ □□	1	620 * 620 * 1080.
□□□ □□□	1	1500 * 400 * 900.
□□ □□	1	800 * 760 * 1020.
TV □□□□ / TV □	1	2000 * 550 * 760.
□□□□□ □□ □	1	2200 * 600 * 2200.
□□□□ □	1	950 * 600 * 550.
□□ □□ □□	1	500 * 1600 * 10.
□□ □□ □	1	900 * 2000 * 50.
□□ □□ □□	1	800 * 2000 * 50.
□□□	1	1100 * 520 * 480.

□□□:



□□□ □□ : □□□, □□ □□, □□, □□ □□ □□, □□, □□□ □□, □□ □□, □□ □□, □□□, □□□, □□ □□ □□ □□□ □□□ □□□ □□ □□□ □□ □□□ 8 %□□□.



木皮 (木皮、木皮、木皮、木皮、木皮、木皮、木皮、木皮、木皮、木皮)



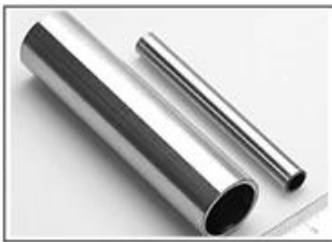
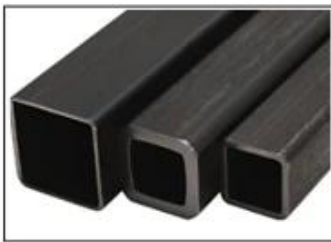
木皮 : 木皮、木皮、木皮、木皮 E1 木皮 E2 木皮 0.6mm 木皮、木皮、木皮、MDF 木皮 HDF.



油漆 : "Baichuan"油漆、油漆、油漆 (油漆、油漆) / 油漆、油漆 (油漆 / 油漆).



□□□ □□ : □□□ □□ : □□ □□□□ □□, □□,□ □□□, chinlon □□, □□ retardant.leather□ □□ 3m □□ □, PU, PVC, □□ □□□□ □□ □□.



□□ : □□□□ □□□ □□ □□ □□ □□, □□□□□□ □□ 201 □□ 304. □□ □□ □□□ □□□ □□. □□□□ □□□□ : Hafele / DTC / Blum □.



□□ □□ □ □□ □□□ (□□□□, □□□□, □□ □□□□□, □□ □□□, □□ □□□, □□ □□□□□ □ □□□□, □□ □ □□□□ 20 □ □□ □□ □ □ □□□□□.

□□ : 5mm□□ 10mm □□□□□□ □□ □ □□ □□□, □□□□□ □□□□□□□.

□□□

CAD 圖紙 圖例 :

圖紙 圖 例 說明 圖 紙 圖 例 說明 圖 紙 圖 例 說明, 圖 紙 圖 例 說明 SolidWorks CAD 圖 紙 圖 例 Packaga 圖 紙 圖 例 說明 圖 紙 圖 例 說明.

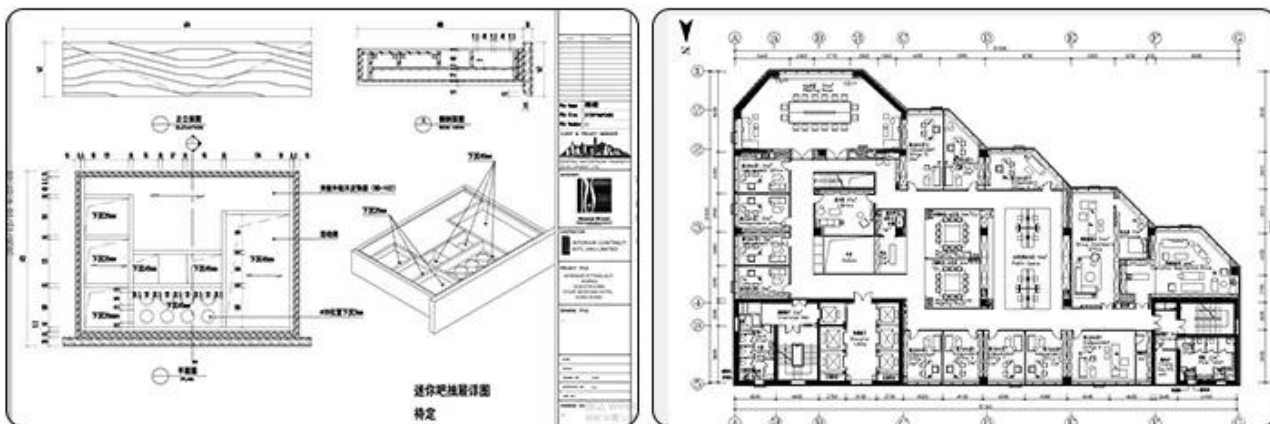


圖 紙 圖 例 說明

ABOUT US



Factory Size:
30, 000 SQM

Showroom:
30, 000 SQM

Working staff:
250 People.

OEM&ODM:
Available

Factory Scale

- ▶ **Established time:** 1998
- ▶ **Factory size:** 30000 SQM.
- ▶ **Showroom:** 3000 SQM.
- ▶ **Working staff:** 250 People.
- ▶ **Certificate:**
 - 1.ISO9000
 - 2.SGS.
 - 3.PEFC.
- ▶ **Service Advantage:**
 - 1.ODM & OEM.
 - 2.CAD interior design.
 - 3.Field measurement.
 - 4.On-site installation.
- ▶ **Project Scope:** Hotels,Resorts,Villas,Apartment and other collective spaces such as Restaurants and Public buildings.

OUR TEAM



OUR FACTORY



□□ □□ :

5 □□ □□ / □□□ / Villa / S.□□ □□□, □□ □□, □□ □ □□, TV □ □□, □□ □, □ □□□, □□□ □□□, □ □□ □□ service □□□ □□ □□.

□□ □□□ □□, □□ □□ □□, □□ □□ □□ (□□ □□ / □□□□□ / □ / □□□□ / □□□□ / □□ □□ □), □□, □□ □□, □□□□ □□□, □□, □□, □□ □ □□ □ ..

□□ □□□□

Four Season Hotel, Korea - 5 Star-Rated



Four Seasons Hotel, Singapore - 5 Star-Rated



Courtyard by Marriott Bengaluru Hebbal - 5 Star-Rated



HardRock Hotel, Maldives - 5 Star-Rated



Sofitel Fiji Resort & Spa - 5 Star-Rated



Treetops Executive Residences, Singapore - 5 Star-Rated



Oakwood Residence Kapil Hyderabad India - 5 Star-Rated



Four Seasons Hotel Kuwait at Burj Alshaya - 5 Star-Rated



□□□□□□□□

1. □□□ □□□□ □□□ □□ □□□ □□ □□□□ □□□□ □□□□, □□□ □□□ □□ □□□□ □□□ □□ □□□ □□□ □□ □ □□□□.
2. □□□ □□□ □□ □ □□□ □□□□□ □□□ □□□□ □□ □□□ □□ □□□□.
3. □□ □□, □□□ □□ □□□□□□ □□ □□□ □□□□ □□ □□ □□ □□ □□ □□ □□ □□□□.
4. □□ □ □□□ □□ □□□ □□□□ □□ □□□ □□□□ □□□ □□ □□ □□□ □□□ □□ □ □ □□□□.
5. □□ □□□□ □□□ □□□□ □□ □□□ □□□ □□, □□□ □□□□ □ □□□ □□ □□□□ □□ □□□ □□□□□. □□□ □□ □□ □□□□ □□□ □□.
6. □□□ □□ □□□ □□□ □□□□. 5 □ □□□ □□□ □□□ □□□□ □□ □□ □□□□□.

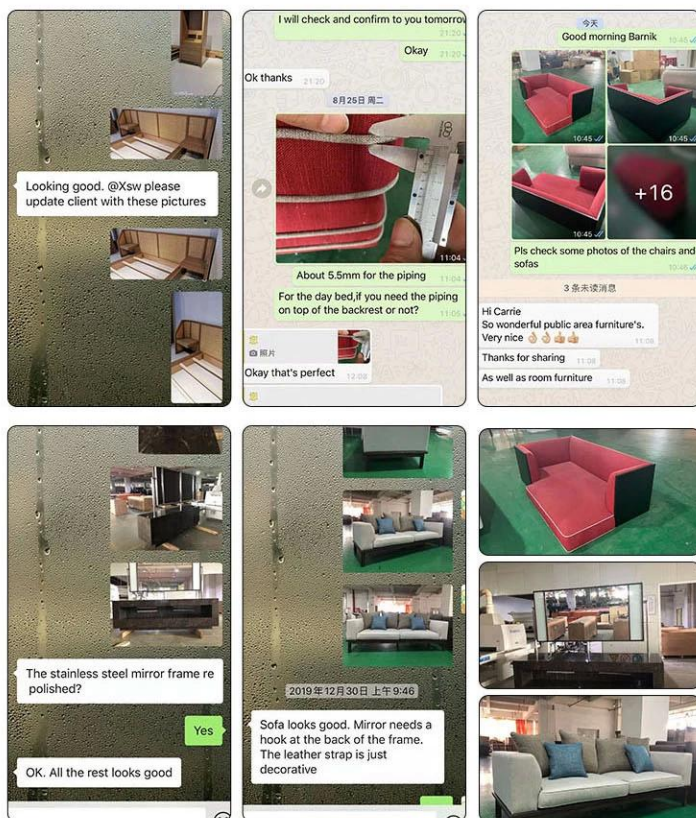
CUSTOMER GROUP PHOTO



COOPERATIVE PARTNE



CUSTOMER EVALUATION



□□□□ □□:

1. □□□ □□□ □□□□?

A : □, □ 3000 □□ □□□ □□ □□□□. □□ □□, □□ □□, □□□□ □□ □ 10 □□ □□□ □□ □□ □□□□ □□ □□ □□ □□ □□ □□□□ □□□ □□ □□□ □□□□.

2. □□ □□ □□□□ □□ □ □ □□□□?

A : □, □□□□ □□□ □□□ □□□□□ □□□□□□, □□□□ □□□ □□□□ □□ □□□ □□ □□ □□□□ □□□ □□□ □□□□ □□□□ □□□□ □□□ □□□□ □□□□□. □□ □□ □□□ □□□ □□ □□□ □□ □□□ □ □□□□□. □□.

3. □□ □□□ □□□□□?

A : 30 %□ □□□□ □□ □ □ □□□ □□□ □□□ □□ □□□ □□□□ □□□□ □□□□□. □□□□ 30-60 □□ □□ □□□□.

4. □□ □□ □□□ □□□□□?

A : □□□□ □□□ □□ □□ □□□ □□□□□□ □□ □□□ □□ □□□ 10 □□□□□.

5. □□ □□□ □□ □□□ □□□□□?

A : □□□□ T / T, L / C, □□ □□ □□ □□ □□ □□ □□□ □□ □ □ □□□□.

