

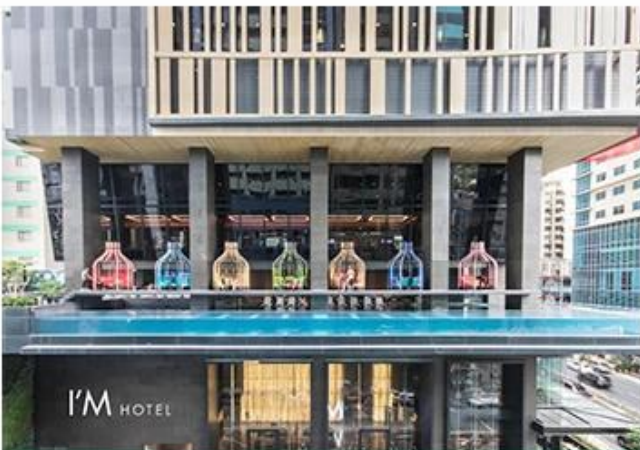
Restaurant Project case



COMMISSARY RESTAURANT, HONG KONG



HARDROCK HOTEL RESTAURANT MALDIVES



I'M HOTEL, MANILA RESTAURANT



00:

000 00 : 00 000, 00 00, 00, 00 00 00, 00, 000 00, 000 00, 00 00 00, 000, 000, 00 00 0. 000 00 00, 00 woodis0

□□ □□ 8 %

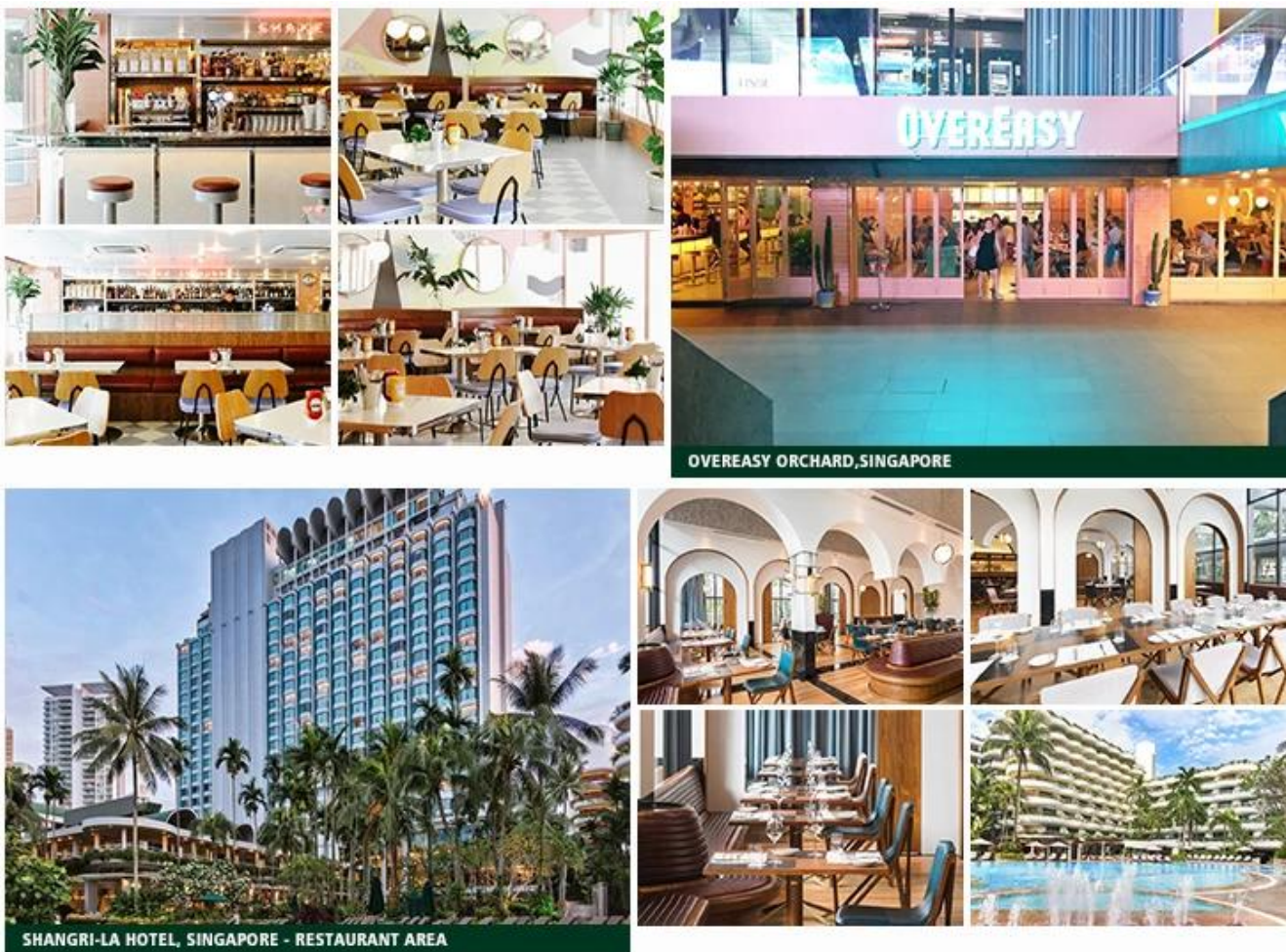
□□□ □□ : □□ : □□ □□□□ □□,□,□ □□, chinlon □□, 3M □□ □, □□□ □ □□□. □□ : PU, PVC, □□□ □ □□□ □□.

□□ : □ : □□□□ □□□ □□ □□ □□□□, □□□□□ □□ 201 □□ 304. □□ □□ □□□ □□□

□:□□□ □ □□□ □□ (□□, □□□, □□□, □□□, □□□, □□□ □ □□□, □□ □ □□□ 20 □ □□ □□□ □ □□□□. □□□ □□□ □□□ □□□ □□ □ □□ □□□ □□□ □□□ □□□ □ □□□ □□□ □□ □□ □□□ □□□□□.)

□□: 5mm ~ 10mm □□ □□ □□ □□ □□□□ □□□□ □□ □□□□□□□ □□ □□ □□□□ □□□□□.

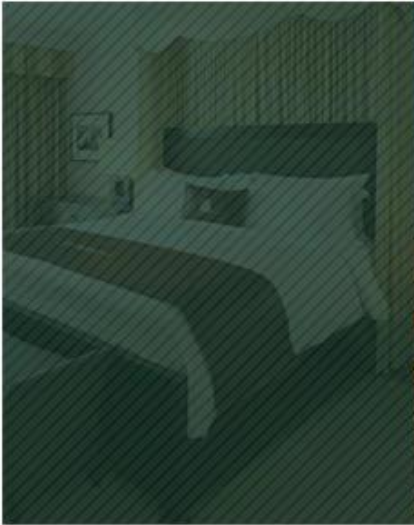
□□□ □: □□ famo□ □ □□□ □□□, openpaint □ □□ □□□□ □□□□□□□ □□□ Dabao.



□ □□ □□

1. ZhongSen (TRINITY) □□ □□ □□□□ 20 □ □□□ □□□ □□ □□□ □□□ □ □□ □□ □□, □□ □□ □□, □□ □□, □ □□ □□ □ □□ □□□□ □□, □□□ □□□□, □□ □□, □□□□ □□ □ □□□ □□□□ □□ □□□□ □□□□ □□ □□ □□□□ □□□□□.

ABOUT US



OUR SALES TEAM >



< OUR PRODUCTION TEAM

2. 众森家具有限公司, ZhongSen (TRINITY) 是一家专业的家具制造企业。公司拥有 30000 平方米的厂房和 200 多名员工。公司主要生产各种家具，包括沙发、床、餐桌、椅子、橱柜、衣柜、书桌、床架、床垫、枕头、被子、窗帘、地毯、灯具、装饰品等。公司拥有完善的质量管理体系和先进的生产设备，能够满足客户对高品质家具的需求。公司还设有专业的研发团队，不断推出新的家具款式和材料，以保持市场竞争力。公司秉承“诚信、专业、创新、服务”的经营理念，为客户提供优质的产品和服务。公司目前拥有 1000 多名员工。

ABOUT US



OFFICE



SOLID WOOD WORKSHOP



PLATE WORKSHOP



本公司提供專業的木製傢俬及建築工程服務。我們擁有先進的機器及經驗豐富的技術人員，為客戶提供高品質的木製傢俬及建築工程服務。歡迎垂詢。



□□□

1. PE □□□ □ □□ □□□□ □□ □□□ □□□ □□□□ □□□□. PE □ □□ □□□□ □□ □ □□ □□ □□ □□ □□, □□ □□□ □□ □□□□□□ □□ □□ caton □□□□□ □□ □ □□.

2. Glass 玻璃 玻璃 玻璃 玻璃 玻璃 玻璃 玻璃 玻璃, 玻璃 玻璃 玻璃 玻璃 玻璃 玻璃 玻璃 玻璃.



PROFESSIONAL PACKING

- We offer an overall package to cater the exquisite home pieces of premium quality and craftsmanship



玻璃 玻璃

1. 玻璃 玻璃 玻璃 玻璃 玻璃 玻璃 玻璃 玻璃, 玻璃 玻璃 玻璃 玻璃 玻璃 玻璃 玻璃 玻璃.

2. 玻璃, 玻璃 玻璃 玻璃, 玻璃 玻璃 玻璃 玻璃 玻璃 玻璃 玻璃.

3. 玻璃 玻璃 玻璃 玻璃 玻璃 玻璃 玻璃 玻璃 玻璃 玻璃 玻璃 玻璃 玻璃 玻璃.

4. 玻璃 玻璃 玻璃 玻璃, 玻璃 玻璃 玻璃 玻璃 玻璃 玻璃 玻璃 玻璃.

5. 玻璃 玻璃 玻璃 玻璃 玻璃 玻璃 玻璃 玻璃 玻璃 玻璃 玻璃 玻璃 玻璃 玻璃 玻璃 玻璃.

6. 000 000 00 0 00 0 000 0000. 000 000 0000 00000 0000 00 00 00 0000.

7. 000 000 00, 1 0 00 000 00 00.

8. 00 0000 000 00 0000 00 000 000000.

OUR CERTIFICATE



OUR CUSTOMERS



1. 如何 识别 信托 的 类型?

信托 的 类型 可以 根据 受托 人 的 数量 和 信托 财产 的 性质 来 确定。 信托 的 类型 包括 个人 信托、 机构 信托、 共同 信托 等。

2. 信托 的 成立 需要 哪些 条件?

信托 的 成立 需要 满足 以下 条件： 信托 财产 的 价值 必须 达到 3000 元 以上， 信托 财产 的 性质 必须 合法， 信托 财产 的 所有权 必须 明确， 信托 财产 的 期限 必须 在 10 年 以内， 信托 财产 的 用途 必须 明确。

3. 信托 的 受托 人 需要具备 哪些 条件?

信托 的 受托 人 必须 是 具有 完全 民事行为能力 的 自然人 或 法人， 且 具有 良好的 信誉 和 专业能力。 受托 人 的 年龄 必须 在 18 岁 以上。

4. 信托 的 期限 是 多 长?

信托 的 期限 可以 根据 信托 文件 的 约定 来 确定， 但 最长 不 超过 30 年。 信托 的 期限 也可以 是 终身 的。

5. 信托 的 终止 需要 哪些 条件?

信托 的 终止 需要 满足 以下 条件： 信托 期限 届满、 信托 财产 灭失、 信托 目的 实现、 信托 当事人 协商一致 等。