

# High end hotel restaurant meubilair door TRINITY fabricage

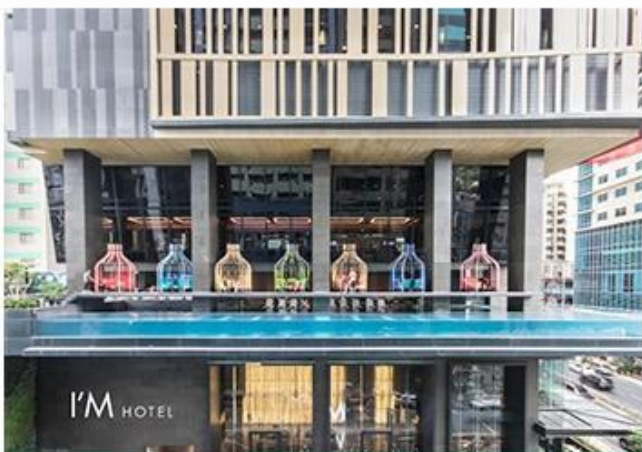
## Restaurant Project case



COMMISSARY RESTAURANT, HONG KONG



HARDROCK HOTEL RESTAURANT MALDIVES



I'M HOTEL, MANILA RESTAURANT



## Materiaal:

**Massief hout:** Manchurian essen, rubber hout, teak, zwart sandelhout, kersen, beuken, wit eiken, zwart

walnoot, populier, grenen, berken, enz. Bij verwerking met strikte droging is het watergehalte van echt hout 8%

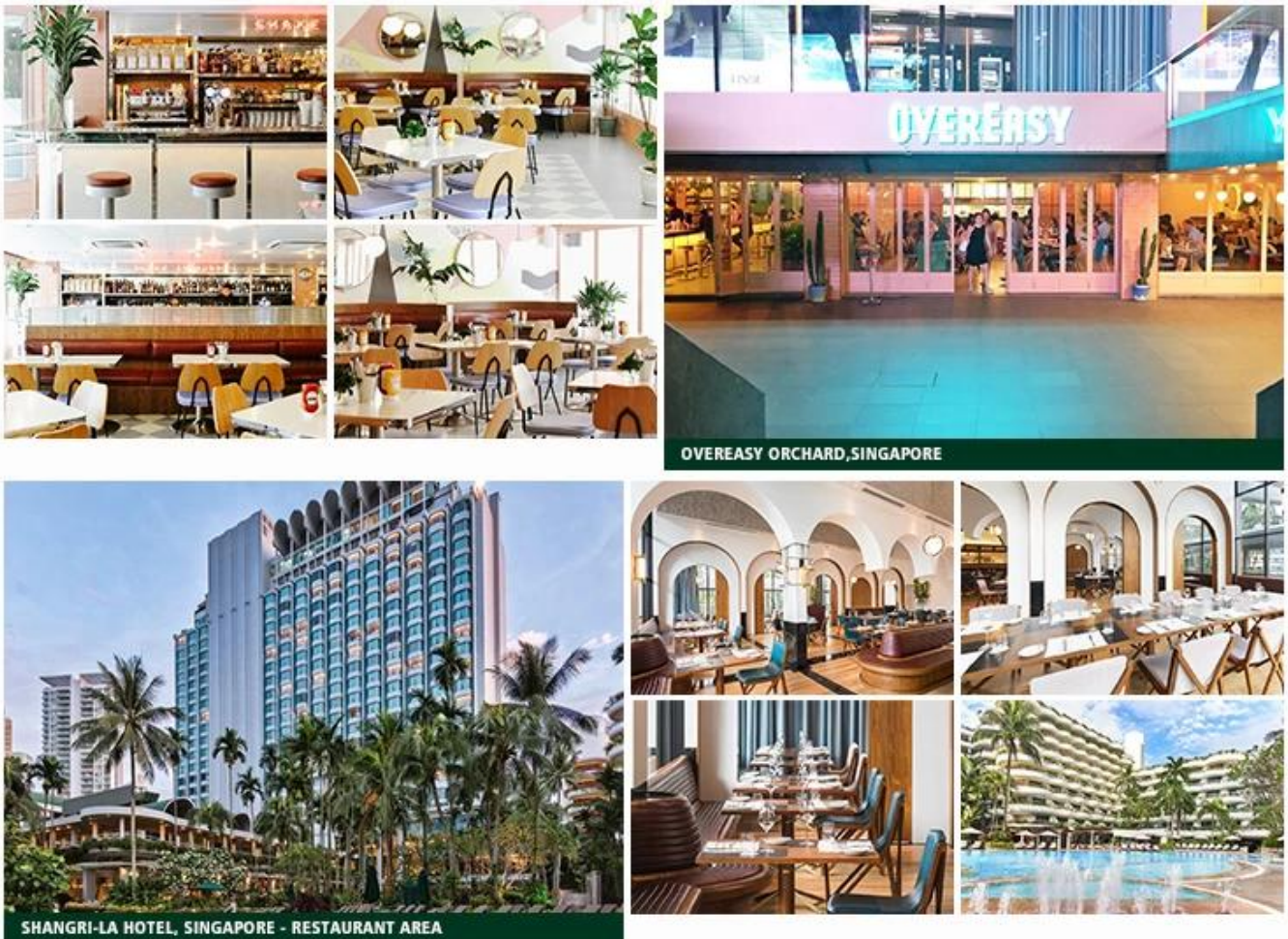
**Plus materiaal:** Stof: polyestervezel, katoen, gemengd katoen, chinlonfluweel, 3M waterdichte doek, met brandvertragend en vlamvertragend vermogen. Leer: PU, PVC, echt leer met FireRetardant en Flame Retardancy.

**Metaal: ijzer:** Spuiten of galvaniseren, roestvrij staal 201 of 304. Spiegel- of draadtrekkenfinsih.

**Steen:**Kunststeen en Naturalmarble (hard, acryl, zuurbestendig, corrosiewerend, koudbestendig, hittebestendig en duurzaam, het uiterlijk en de kleur kunnen meer dan 20 jaar worden gehandhaafd. Hoogwaardig materiaal is het enige dat we gebruiken in de productie, afgewerkt met voortreffelijk vakmanschap en strikte inspectie vóór verzending. Compleet met de extreem standaard exportverpakking voor een veilige en lange reis van de producten.)

**Glas:** 5 mm tot 10 mm helder of gekleurd gehard glas, polijsten rond de rand, aangevuld met een kleine transparante schijf om het glazen blad te ondersteunen.

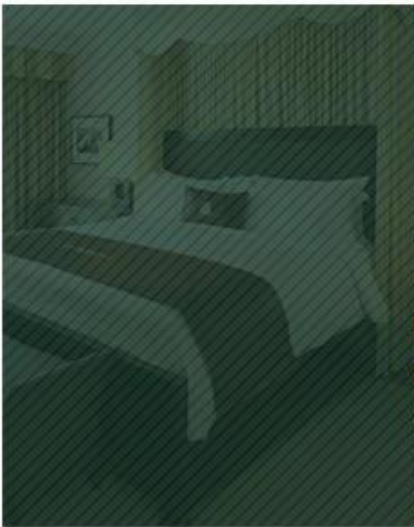
**Schilderij:** Gebruik de semi-gesloten verf, open verf en glanzende verf van China famoons merk Dabao.



## Over Drie-eenheid

1. sinds ZhongSen (TRINITY) is opgericht, tot nu toe meer dan 20 jaar geschiedenis heeft, is het een professional fabrikant voor de meubelen van sterrenhotels, hotel lobby meubilair, villa meubels, appartement meubelen en restaurant meubelen. Van preplanning, stijlbeplanning, productieontwerp, projectimplementatie en after sales service worden allemaal gecombineerd om een volledig assortiment meubelondersteunende oplossingen voor de klanten te bieden.

### ABOUT US



### OUR SALES TEAM >



### < OUR PRODUCTION TEAM

2. Na jarenlange neerslag is ZhongSen (TRINITY) uitgegroeid tot een grootschalig gebruik hotel engineering meubilair groep, met een fabriek van 30000 vierkante meter en meer dan 200 werknemers. Het productsysteem van het geheel tot de details, van een hotel lobby, restaurant, cafe, loungeconferentiezaal, buiten, slaapkamer, woonkamer, badkamer,

deur, die het geheel beslaat hotel meubelverpakking. Uitstekende technologie, geavanceerde productieapparatuur, ster hotel suite meubilair productiecapaciteit van meer dan 1000 sets.

## ABOUT US



**Productie lijn:**

De procedure voor alle producten moet strikt worden verwerkt en de inspectie doorstaan, zorg ervoor dat elk detail tot op de minuut perfect voldoet aan de eis van de klant.



## Verpakking

1. Dek de eerste laag af met PE-schuim, plaats kartonnen beschermer voor de

nodige hoeken. Houten meubelen of hardware-accessoires omwikkeld met PE-schuim of spons, en gebruik vervolgens een weefzakafwerking met stiksels of een kartonnen doos met afdichtingstape voor de buitenverpakking.

2. Glasblad en marmeren blad gebruiken uitbreidbaar polystyreen om in te pakken voor de eerste stap, in de kartonnen doos te doen en vervolgens een houten frame te gebruiken om de bescherming te beveiligen.



### PROFESSIONAL PACKING

- We offer an overall package to cater the exquisite home pieces of premium quality and craftsmanship



One-stop service

1. Kom bij ons met uw ontwerpen en gedetailleerde vereisten, we zullen eraan werken of de visie die u in gedachten heeft op papier brengen.

2. Of het nu steen, glas of hars is, we zullen ons best doen om materialen te vinden die voldoen aan uw specificaties voor de beste prijzen.

3. we zullen mock-up stukken produceren voor uw meubelontwerpen en een beoordelingssessie ondergaan voordat goedkeuring voor bulkproductie.
  
4. met onze controle over de productie en kwaliteit, zijn we in staat om de kwaliteit van elk stuk dat uit onze fabriek komt te garanderen.
  
5. Om u het gedoe van het hanteren van producten uit meerdere bronnen te besparen, bieden wij onze faciliteiten aan als het consolidatiepunt van opslag en verzending. Wij verzenden naar overal ter wereld.
  
6. onze taak stopt niet na levering en installatie. We zullen uw site persoonlijk bezoeken om ervoor te zorgen dat alles naar uw tevredenheid is.
  
7. Wij geloven in de kwaliteit van onze producten, op alles wat we produceren wordt 1 jaar garantie gegeven.
  
8. We kijken ernaar uit om met elke klant vertrouwen en langdurige relaties op te bouwen.

## OUR CERTIFICATE



## OUR CUSTOMERS



FAQ:



## **1.Kunt u mijn hotel voorzien van een meubeldecoratieplan?**

Ja, we passen uw idee aan, passen bij de stijl van de decoratie die u wilt, en allerlei soorten technische hotelkoffers om naar te verwijzen en uw idee te verbeteren. Alle meubelafmetingen kunnen worden aangepast aan de werkelijke ruimte in uw hotel.

## **2. Is er een showroom in de fabriek?**

Ja, er zijn ongeveer 3000 vierkante showrooms in onze fabriek. Er zijn allerlei soorten meubels voor uw referentie, zoals lobbymeubilair, tuinmeubilair, restaurantmeubilair en meer dan 10 verschillende decoratiestijlen van hotelkamermeubilair enzovoort.

## **3.Wat is uw minimale bestelhoeveelheid?**

Het is gebaseerd op uw meubeltype, zoals een restaurantstoel minimaal 50 bestellingen, de minimale hoeveelheid meubilair in de hotelkamer is 10 sets.

## **4.Hoe lang is uw levertijd?**

Nadat we een aanbetaling van 30% in rekening hebben gebracht, bevestigen de twee zijden de tekeningen en produceren ze vervolgens de monsters en bevestigen ze dat ze correct zijn. De verzending duurt 30-60 dagen.

## **5.Wat voor soort betalingsvoorwaarden biedt u aan?**

We kunnen alle betalingsvoorwaarden bieden, zoals T / T, L / C, trusteeship, enzovoort.