

Обивка отель лобби диван производства TRINITY

Star hotel project case



Материал:

Твердая древесина: Ясень маньчжурский, каучуковое дерево, тик, черный сандал, вишня, бук,

белый дуб, черный орех, тополь, сосна, береза и т. д. При обработке со строгой сушкой содержание воды в натуральной древесине составляет 8%.

Плюс материал: Ткань: полиэфирное волокно, хлопок, смешанный хлопок, чинлоновый бархат, водонепроницаемая ткань 3М, огнестойкая и огнестойкая. Кожа: PU, PVC, натуральная кожа с огнезащитой и огнестойкостью.

Металл:Железо: Окраска распылением или гальваническое покрытие, нержавеющая сталь 201 или 304. Зеркальное или проволочное волочение.

Камень: Искусственный камень и натуральный мрамор (твердый, акриловый, кислотостойкий, коррозионностойкий, морозостойкий, высокотемпературный и прочный. Его внешний вид и цвет могут сохраняться более 20 лет. Высококачественный материал - единственное, что мы используем в производстве, отделка изысканным мастерство и строгий контроль перед отправкой.В комплекте с экстремальной стандартной экспортной упаковкой для безопасного и длительного путешествия продукции.)

Стакан: Прозрачное или цветное закаленное стекло толщиной от 5 мм до 10 мм, полированное по краю, дополненное небольшим прозрачным диском для поддержки стеклянной крышки.

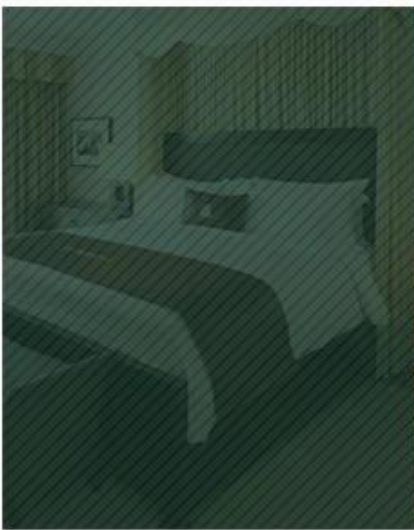
Картина: Используйте полузакрытую краску, открытую краску и глянцевую краску China famo. американский бренд Dabao.



О Троица

1. С тех пор, как ZhongSen (TRINITY) была создана, до сих пор имеет более чем 20-летнюю историю, она является профессиональной производителем для мебели звездного отеля, мебели в вестибюле отеля, виллы мебели, мебели для квартиры а также ресторанная мебель. Предварительное планирование, определение стиля, производственное проектирование, реализация проекта и послепродажное обслуживание - все это объединено для предоставления клиентам полного спектра решений по поддержке мебели.

ABOUT US



OUR SALES TEAM >

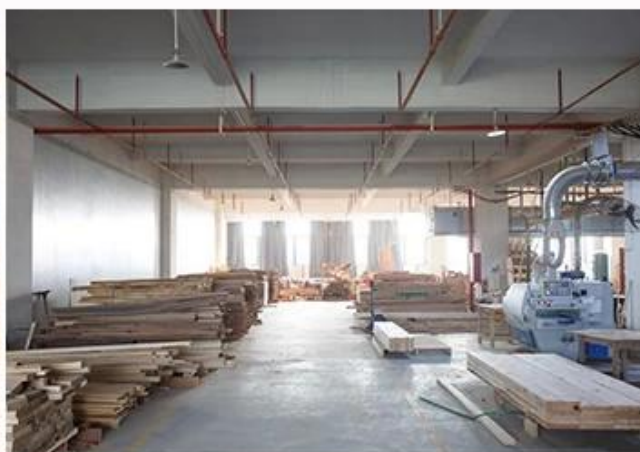


< OUR PRODUCTION TEAM

2. После нескольких лет осадков ZhongSen (TRINITY) превратился в крупномасштабную традицию отель инженерия мебель группа, с фабрикой 30000 квадратных метров и более чем 200 сотрудников. Система продукта от целого к

деталюм, от вестибюль отеля , ресторан , кафе, бездельничать , конференц-зал, открытый, Спальня , гостиная, ванная комната, дверь, охватывающая весь отель упаковка мебели . Изысканные технологии, передовое производственное оборудование, звезда отель люкс мебель производственная мощность более 1000 комплектов.

ABOUT US



Производство линия:

Процедура для всех продуктов должна быть строго обработана и проверена, убедитесь, что каждая мельчайшая деталь полностью соответствует требованиям заказчика.



Упаковка

1. Покройте первый слой полиэтиленовой пеной, на нужные углы наденьте картонную защитную пленку. Деревянная мебель или фурнитура, обернутая полиэтиленовой пеной или губкой, а затем используйте отделку ткацкого мешка с прострочкой или катонную коробку с герметизирующей лентой для внешней упаковки..

2. Стеклопанная и мраморная столешницы используют вспенивающийся полистирол для упаковки на первом этапе, помещают в картонную коробку, а затем используют деревянную раму для обеспечения хорошей защиты.



PROFESSIONAL PACKING

- We offer an overall package to cater the exquisite home pieces of premium quality and craftsmanship



Универсальное обслуживание

1. Приходите к нам со своими проектами и подробными требованиями, мы поработаем над ними или перенесем ваше видение на бумагу.

2. Будь то камень, стекло или смола, мы постараемся найти материалы, соответствующие вашим требованиям, по лучшим ценам.

3. Мы изготовим макеты для вашего дизайна мебели и пройдем обзорную сессию перед утверждением массового производства.

4. Благодаря нашему контролю над производством и качеством мы можем гарантировать качество каждой детали, выпускаемой на нашем заводе.

5. Чтобы избавить вас от хлопот, связанных с обработкой продуктов из нескольких источников, мы предлагаем наши объекты в качестве точки консолидации для хранения и доставки. Мы отправляем в любую точку мира.

6. Наша работа не прекращается после доставки и установки. Мы лично посетим ваш объект, чтобы убедиться, что все вас устраивает.

7. Мы верим в качество нашей продукции, на все, что мы производим, дается гарантия 1 год.

8. Мы надеемся на построение доверительных и долгосрочных отношений с каждым клиентом.

OUR CERTIFICATE ✓



OUR CUSTOMERS ✓



ЧАСТО ЗАДАВАЕМЫЕ ВОПРОСЫ:

1. Можете ли вы обставить мой отель планом оформления мебели?

Да, мы будем соответствовать вашей идее, соответствовать стилю украшения, которое вы хотите, и всевозможным инженерным решениям для звездных отелей, чтобы вы могли сослаться на них и улучшить свою идею. Все размеры мебели могут быть адаптированы к фактическому пространству в вашем отеле.

2. Есть ли на фабрике выставочный зал?

Да, на нашем заводе около 3000 квадратных выставочных залов. Для справки есть все виды мебели, такие как мебель для вестибюля, уличная мебель, мебель для ресторанов, а также более 10 различных стилей оформления мебели для гостиничных спален и так далее.

3. Каков ваш минимальный объем заказа?

Это зависит от вашего типа мебели, например, ресторанный стул не менее 50 заказов, минимальное количество мебели в гостиничном номере - 10 комплектов.

4. Как долго ваш срок поставки?

После того, как мы взимаем депозит в размере 30%, обе стороны подтверждают чертежи, а затем производят образцы и подтверждают их правильность. Доставка займет 30-60 дней.

5. Какие условия оплаты вы предлагаете?

Мы можем предоставить все условия оплаты, такие как T/T, L/C, доверительное управление и так далее.