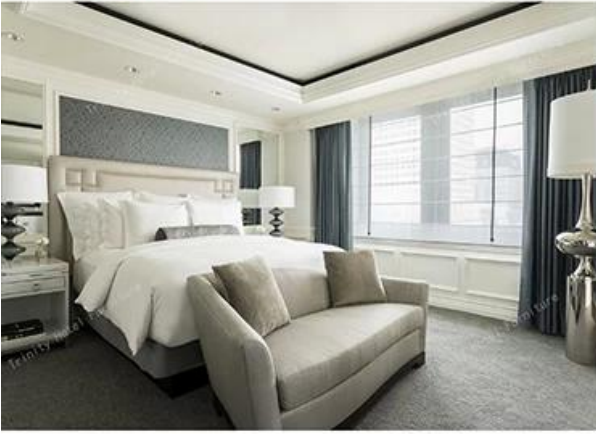


Thiết kế mới nhất Phòng ngủ khách sạn Nội thất phòng ngủ Bộ ván ép

TRINITY



TRINITY



TRINITY



TRINITY



TRINITY



TRINITY



## Thông số kỹ thuật nội thất phòng tiêu chuẩn của khách sạn:

Kiểu	Qty.	Kích thước
Đầu giường khách sạn	1.	2550 * 75 * 1500
Đế giường khách sạn	1.	2550 * 2100 * 220
Ghế giường khách sạn	1.	1800 * 500 * 500
Bàn cạnh giường khách sạn	2.	500 * 450 * 500
Bàn khách sạn	1.	1800 * 600 * 750
Ghế bàn khách sạn	1.	620 * 620 * 1080
Tủ bên	1.	1500 * 400 * 900
Ghế sofa	1.	800 * 760 * 1020
Đế TV / Tường TV	1.	2000 * 550 * 760
Mini Bar với tủ quần áo	1.	2200 * 600 * 2200
Giá đỡ hành lý khách sạn	1.	950 * 600 * 550
Chiếc gương đứng soi được cả người	1.	500 * 1600 * 10
Cửa vào khách sạn	1.	900 * 2000 * 50
Cửa phòng tắm khách sạn	1.	800 * 2000 * 50
Tự phụ	1.	1100 * 520 * 480

## Chất liệu chính:



Gỗ rắn: Ash, gỗ cao su, gỗ tếch, gỗ đàn hương đen, anh đào, sồi trắng, gỗ sồi trắng, gỗ óc chó, cây thông, cây thông, bạch dương, v.v. đang được xử lý với sấy khô nghiêm ngặt, hàm lượng nước của gỗ thật là 8%.



Veneer gỗ: (veneer gỗ tự nhiên hoặc veneer gỗ công nghệ) với các vật tư tùy chọn như tro, quả óc chó đen, gỗ sồi, gỗ tếch, v.v.



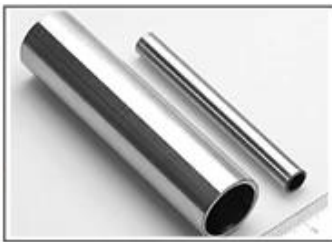
Bảng điều khiển: Bảng nhiều lớp phù hợp với cấp tiêu chuẩn quốc gia E1 hoặc E2, kết thúc với độ dày veneer 0,6mm. LAMINATE, VỎI VẼ, LACQUER, MDF & HDF.



Vẽ tranh: "Ba Xuyên" sơn thương hiệu, kết thúc bóng cao (lỗ chân gân) / kết thúc mờ (lỗ mở / lỗ chân lông).



PLUS Chất liệu: Vải: Sợi polyester, Cotton, Cotton Blended, Vellon Velvet, Vải chống thấm 3M, với chất chống cháy. Pu, PU, PVC, Da thật với chất chống cháy.



Thép: Tranh phun hoặc quá trình mạ điện, thép không gỉ 201 hoặc 304. Mirror hoặc dây vẽ kết thúc. Phụ kiện phần mềm: Hafele / DTC / Blum, v.v.



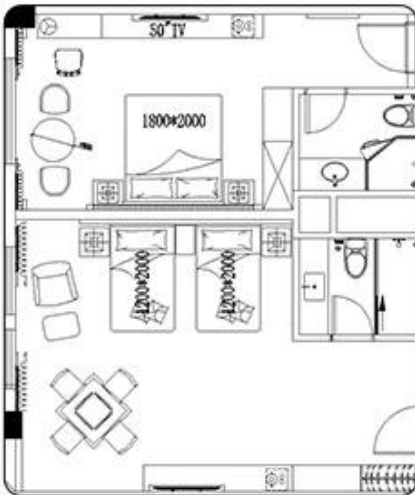
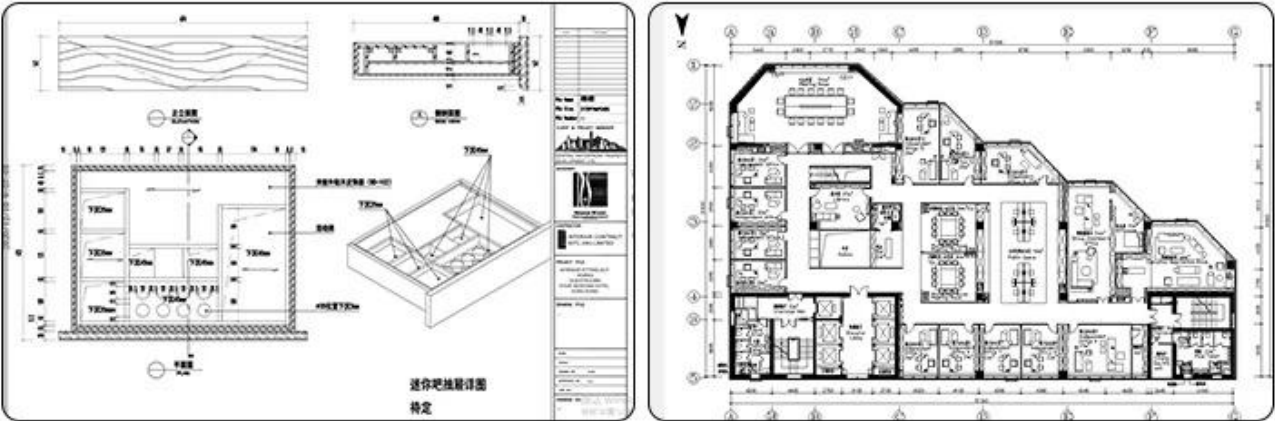
Đá nhân tạo và đá cẩm thạch tự nhiên (cứng, acrylic, chống ăn mòn, chống ăn mòn, chống lạnh, chịu nhiệt độ cao và bền bỉ, sự xuất hiện và màu sắc của nó có thể được duy trì trong hơn 20 năm.

Kính: Kính cường lực rõ ràng 5 mm đến 10 mm, đánh bóng xung quanh rìa.

## DỊCH VỤ

### Dịch vụ thiết kế CAD:

Các nhà thiết kế đồ nội thất của chúng tôi sẽ làm việc với bạn để phát triển nội thất khách sạn bắt mắt, các nhà thiết kế của chúng tôi USD Packaga phần mềm CAD SolidWorks để sản xuất thiết kế thực tế vừa đẹp vừa mạnh mẽ.



## ĐỒNG RUỘNG Đo lường & tại chỗ CÀI ĐẶT DỊCH VỤ



### Đồng ruộng đo đạc và cài đặt

Các nhà quản lý dự án của chúng tôi có nhiều kinh nghiệm trong việc tìm kiếm tại chỗ. Khi cần thiết, các nhà quản lý dự án của chúng tôi có đủ kinh nghiệm để tự thực hiện các phép đo tại chỗ để xem trước bất kỳ vấn đề tiềm năng nào và sửa nó bằng mọi cách.

Nếu cần thiết, chúng tôi có thể sắp xếp một nhóm cài đặt trong nhà chuyên nghiệp đến trang web và cung cấp dịch vụ hướng dẫn cài đặt và tại chỗ, để đảm bảo khách sạn của bạn mở trong một tình huống hoàn hảo.

# ABOUT US



Factory Size:  
30, 000 SQM



Showroom:  
30, 000 SQM



Working staff:  
250 People.



OEM&ODM:  
Available

## Factory Scale

- ▶ **Established time:** 1998
- ▶ **Factory size:** 30000 SQM.
- ▶ **Showroom:** 3000 SQM.
- ▶ **Working staff:** 250 People.
- ▶ **Certificate:**
  - 1.ISO9000
  - 2.SGS.
  - 3.PEFC.
- ▶ **Service Advantage:**
  - 1.ODM & OEM.
  - 2.CAD interior design.
  - 3.Field measurement.
  - 4.On-site installation.
- ▶ **Project Scope:** Hotels,Resorts,Villas,Apartment and other collective spaces such as Restaurants and Public buildings.

## OUR TEAM



## OUR FACTORY





## **Sản phẩm chính:**

Khách sạn 5 sao / Khu nghỉ dưỡng / Villa / Nội thất phòng ngủ căn hộ cao cấp như khung giường, đầu giường, bàn cạnh giường ngủ, tấm tường TV, tủ quần áo có quầy bar nhỏ, bàn trà, tủ bên, cửa, vv ..

Nội thất khách sạn Loose, Nội thất cốp khách sạn, Nội thất khu vực công cộng (Khách sạn sảnh / Nhà hàng / quầy bar / phòng khách / Phòng họp / Nội thất cửa ra vào, v.v.) như ghế sofa, ghế giải trí, bàn tiếp tân, bàn ăn, bàn ăn, tấm gỗ, vv ..

## **Dự án khách sạn**

Four Season Hotel, Korea - 5 Star-Rated



Four Seasons Hotel, Singapore - 5 Star-Rated



Courtyard by Marriott Bengaluru Hebbal - 5 Star-Rated



HardRock Hotel, Maldives - 5 Star-Rated



Sofitel Fiji Resort & Spa - 5 Star-Rated



Treetops Executive Residences, Singapore - 5 Star-Rated



Oakwood Residence Kapil Hyderabad India - 5 Star-Rated



Four Seasons Hotel Kuwait at Burj Alshaya - 5 Star-Rated



## **Tại sao Lựa chọn Chúng ta**

1. Chào với chúng tôi với các thiết kế và yêu cầu chi tiết của bạn, chúng tôi sẽ làm việc với họ hoặc mang lại tầm nhìn bạn có trong tâm trí lên giấy.
2. Chúng tôi sẽ cố gắng hết sức để cung cấp cho bạn các tài liệu đáp ứng thông số kỹ thuật và ngân sách của bạn.
3. Sau khi xác nhận hợp đồng, chúng tôi sẽ sản xuất các mảnh mô phỏng cho các thiết kế đồ nội thất của bạn và trải qua một buổi xem xét trước khi phê duyệt sản xuất hàng loạt.
4. Với quyền kiểm soát của chúng tôi đối với sản xuất và chất lượng, chúng tôi có thể đảm bảo chất lượng của mỗi mảnh xuất hiện từ nhà máy của chúng tôi.
5. Để cứu bạn những rắc rối của việc xử lý các sản phẩm từ nhiều nguồn, chúng tôi cung cấp các cơ sở của chúng tôi là điểm hợp nhất của lưu trữ và vận chuyển. Chúng tôi sẽ gửi đến bất cứ nơi nào trên thế giới.
6. Chúng tôi tin rằng chất lượng sản phẩm của chúng tôi, đảm bảo hơn 5 năm được trao cho mọi thứ chúng tôi sản xuất.

## CUSTOMER GROUP PHOTO



## COOPERATIVE PARTNE



## CUSTOMER EVALUATION



## **Câu hỏi thường gặp:**

### **1. Có phòng trưng bày trong nhà máy không?**

Trả lời: Có, khoảng 3000 showroom vuông nằm trong nhà máy của chúng tôi. Có tất cả các loại đồ nội thất để bạn tham khảo, như đồ nội thất sảnh, đồ nội thất ngoài trời, nội thất nhà hàng và hơn 10 kiểu trang trí khác nhau của nội thất phòng ngủ khách sạn, v.v.

### **2. Bạn có thể cung cấp giải pháp nội thất khách sạn?**

Trả lời: Có, chúng tôi sẽ khớp với ý tưởng của bạn, phù hợp với phong cách trang trí bạn muốn, và tất cả các loại trường hợp dự án của Star Hotel để bạn tham khảo và cải thiện ý tưởng của bạn. Tất cả các kích thước đồ nội thất có thể được thiết kế riêng cho không gian thực tế trong bạn khách sạn.

### **3. Thời gian giao hàng của bạn bao lâu?**

Trả lời: Sau khi chúng tôi tính phí 30%, hai bên xác nhận các bản vẽ, sau đó sản xuất các mẫu và xác nhận rằng chúng đúng. Lô hàng sẽ mất 30-60 ngày.

### **4. Số lượng đặt hàng tối thiểu của bạn là gì?**

Trả lời: Nó dựa trên loại đồ nội thất của bạn, chẳng hạn như ghế nhà hàng ít nhất 50 đơn hàng, số lượng đồ nội thất tối thiểu trong phòng khách sạn là 10 bộ.

### **5. Những loại điều khoản thanh toán nào bạn cung cấp?**

Trả lời: Chúng tôi có thể cung cấp tất cả các điều khoản thanh toán, chẳng hạn như T / T, L / C, Trusteeship, v.v.

